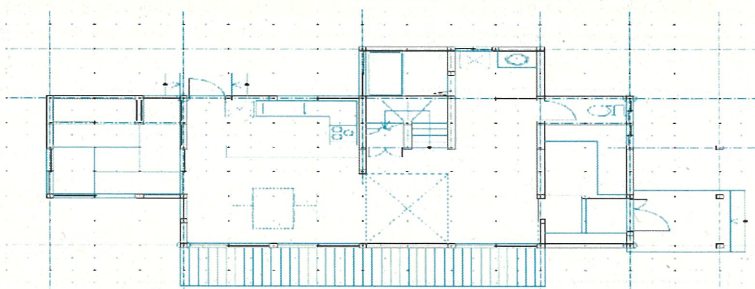


JW_CADによる建築製図1 ～平面図の作成～

JW_CADの基本設定・基本操作と木造住宅の平面図作成技能を修得する2日間のコースです。
建築製図を題材にしていますが、初心者（非正規雇用等）の方を含め、JW_CADの使い方を基礎から学びたい方が対象です。

訓練内容

- ・ 建築CAD操作の基本練習
- ・ 木造住宅の1階平面図作成
- ・ 木造住宅の2階平面図作成



日時

9月7日(土)・9月14日(土) 9:00～16:00
(各日6時間 計12時間)

新潟県立魚沼テクノスクール 管理棟2階CAD室

定員

10名 (定員になり次第締め切ります)

受講料

4,700円

締切

8月22日(木)

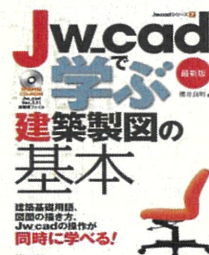
持ち物

筆記用具・右記テキスト

各自でご用意ください

JW_CADで学ぶ
建築製図の基本

定価 3,300円+税
発行 (株)エクснаレッジ



◆ 受講決定のお知らせについて(締切日以降)

- ・ 電子申請による申込の方は、テクノスクールからの電子納入案内メールをもって受講決定通知に代えさせていただきます。
- ・ 在職者訓練受講申込書による申込の方は、テクノスクールから発送する納入通知書をもって受講決定通知に代えさせていただきます。
- ※ 受講決定通知書などの送付はありませんのでご了承ください。

◆ 受講料の支払いについて

- ・ 電子申請による申込の方は、メール内容に従って、クレジットカード決済またはペイジー(Pay-easy)により納付してください。
- ・ 在職者訓練受講申込書による申込の方は、最寄りの金融機関(郵便局を除く)で、テクノスクールから発送する納入通知書により納付してください。

※ 納入された受講料は、受講されない場合であっても返金いたしません。

※ 市町村民税非課税世帯等に該当する方は講習料の減免を受けることができますので、必ず申込時にお申し出ください。

◆ その他

申込み状況により日程変更又は中止の場合があります。

申込み・お問い合わせ先

- ・ 下記URLをクリックか右記QRコードを読み取り〈電子申請〉または裏面のFAX用紙でお申し込みください

https://apply.e-tumo.jp/pref-niigata-u/offer/offerList_detail?tempSeq=11965

電子申請は
こちらのQRコード

- ・ 新潟県立魚沼テクノスクール 訓練課

〒949-7413 魚沼市堀之内3335-1 TEL 025-794-2410 / FAX 025-794-2411

ホームページ <https://www.techno.ac.jp/top/sec/U>



在 職 者 訓 練 受 講 申 込 書

年 月 日

新潟県立魚沼テクノスクール校長 様

訓練科	JW_CADによる建築製図1 (平面図の作成編) 9月7日(土)・14日(土)		
(ふりがな) 氏 名		生 年 月 日	年 月 日 (歳)
現 住 所	〒 電話番号() -		
職 務 内 容		受講訓練科に関する 実務経験年数	年
所属事業所名			
事業所所在地	〒 電話番号() -		
事業所の規模	1 (1~29人) 4 (300~499人)	2 (30~99人) 5 (500~999人)	3 (100~299人) 6 (1,000人以上)
受講料納入者	1 所属事業所 . 2 受講者		
当校からの 連絡先	1 所属事業所 . 2 受講者 (連絡担当者氏名:)		
	「2 受講者」を選択した場合、所属事業所への連絡 可 ・ 不可		